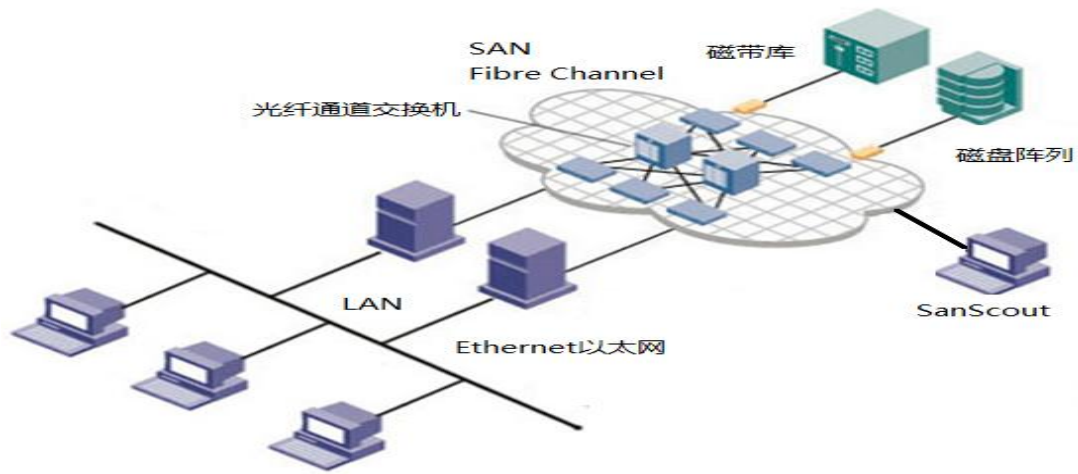


*SanScout*



## SPM – SanScout 专业服务简介

SanScout 存储性能监控平台是解决数据中心应用系统最后一跳(例如,从 Oracle 数据库主机→SAN 存储系统)的 SAN 读/写性能的监控方案,它使运维部门清晰地了解 SAN 网络性能是否是造成应用系统性能降低的根源



# SanScout 专业服务简介

## SAN网络性能单次分析服务

SanScout 提供针对下述几种常见场景的单次分析服务：

- **SAN 网络基础性能分析服务**

IT信息中心中影响关键业务性能的因素很多，大部分用户可能日常更关心系统层面以及IP网络层面的问题排查，很少有人考虑到FC SAN存储响应的性能，他们甚至都不是很清楚FC SAN存储读/写访问的一些基本性能指标。我们提供的“SAN网络性能分析服务”通过在用户SAN生产环境部署SanScout设备，即可实现测量分析其关心的FC SAN网络的读/写延迟、响应时间等基础性能信息。

- **SAN 网络性能 SOS 诊断服务**

该服务针对用户的FC SAN网络遇到性能问题需要进一步追踪分析问题根源的场景，通过现场部署 SanScout系统，结合我们的专业技能和丰富实践，帮助客户快速识别和解决一些关键业务在FC SAN网络面临的的紧急问题分析和诊断。该服务的目标客户包括最终用户、系统集成商和设备厂商。通过在用户现场部署 SanScout 性能监控平台。

- **新业务上线前预验证服务**

通过在预生产（实验）环境中发现并且协助排除支撑业务系统的后台FC SAN存储的性能问题，同时验证发布时的扩展性，然后保证业务系统配置正确并且运行正常，SanScout可以确保新发布的业务系统版本不会中断生产环境的可用性。

- **FC SAN 存储系统测试服务**

很多大型机构用户在购买FC SAN存储之前会结合自身业务的模型对于待采购的几家候选供应商的产品进行性能测试，从而了解这些存储设备在用户的环境中的性能表现，这些性能监控指标也可以作为未来设备招标过程中的一个技术参考项目，从而避免了纯粹根据设备厂商的产品指标进行招标打分的盲目性。

- **日常系统变更存储监控服务**

通过部署SanScout系统可以帮助了解业务变更前后对于FC SAN网络系统是否造成影响，从而可以避免在某些情况下的业务变更导致SAN存储访问性能降低的情况。很多客户在对于FC SAN环境作存储虚拟化前后希望对比了解一下性能是否出现比较大的提升或者降低。

## 服务说明

数据收集时间根据实际情况确定，一般不超过 1 周。

## SAN网络性能年度巡检服务

FC SAN网络性能年度巡检服务，也可以称为FC SAN网络性能审计，这是通过在用户SAN环境部署 SanScout系统，帮助用户发现、监控和分析性能、健康状况和利用率所输出的专家服务。此项服务可根据用户的实际需求提供所需的报告输出。根据用户的需求，我们提供可以一年一次、两次和四次的巡检服务。

- 年度单次巡检服务
- 年度两次巡检服务
- 年度四次巡检服务

### 服务说明

如果用户生产环境规模较大，则实行计费打包价格，根据和用户的沟通选择关键的需要监控的业务（一般对应某个具体 I-T-L）进行监控，价格如下。

- 年度单次巡检服务
- 年度两次巡检服务
- 年度四次巡检服务

如果用户生产环境规模较小，或者每次巡检仅对于特定的业务系统后台 SAN 性能进行审计，那么计费将根据 I-T-L 条目数量进行计算。注意：一般情况下，每个 I-T-L 对应一个具体的业务系统的后端 FC SAN 访问，例如 ERP，OA，邮件服务等后端的 Oracle 数据库，文件服务器或者邮件服务器针对 FC SAN 存储的访问。

备注：I-T-L，Initiator – Target – LUN，即主机 - 存储设备 - LUN 逻辑盘。

- 每个 I-T-L 的报告费用单列

注意：报告中监控数据的收集时间根据用户的实际情况可以是 1 小时，也可以是 1 天，或者 2 天、3 天甚至 1 个星期。

[www.sanscout.com](http://www.sanscout.com)

©2017 SanScout版权所有。产品功能和技术规格如有变更，恕不另行通知。所有其他品牌、产品或服务名称是或可能是用于识别各自所有者的产品或服务的商标或服务标记。03/17